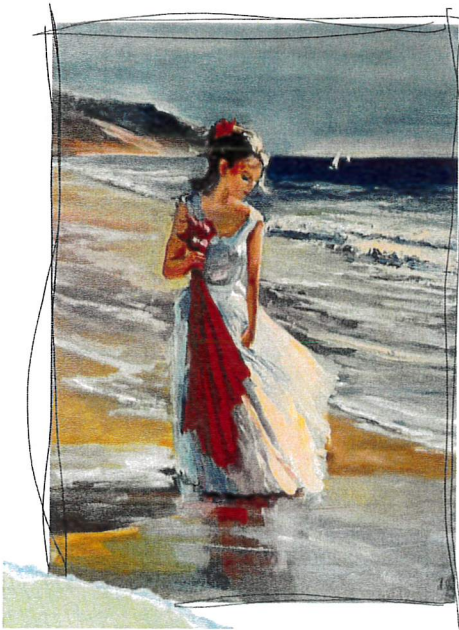




MALCHOWER
LABYRINTHPARK

Die Leichtigkeit des Wassers



*Eine inspirierende
Vernissage die Sie
einlädt, sich von der
Leichtigkeit, die das
Wasser mit sich
bringt, mitreißen zu
lassen
von*

Tino Nikolaus

*Besichtigungen während
der regulären Öffnungszeiten
Do-So von 10:00 -18:00 Uhr
im Speicher des Labyrinthparkes
bis Ende September möglich
Dorfmitte 1a, 17291 Göritz OT Malchow*

